

GRM21BC80E107ME15L



Obrázky jsou pouze orientační.
Podrobné informace o produktu naleznete v části Technické údaje produktu.

Koupit GRM21BC80E107ME15L s důvěrou od Component-World.HK, 1 rok záruka

muRata
INNOVATOR IN ELECTRONICS

Part Number: [GRM21BC80E107ME15L](#)

Výrobce: [Murata Electronics](#)

Popis: CAP CER 100UF 2.5V X6S 0805

Datový list: [GRM21BC80E107ME15x Spec](#)

[Chip Monolithic Ceramic Caps Part Numbering](#)

[Chip Monolithic Ceramic Caps Catalog](#)

RoHS Status: Bez olova / V souladu RoHS

Ship From: Hong Kong

Shipment Way: DHL/Fedex/TNT/UPS/EMS

[Request For Quotation](#)

PARAMETR PRODUKTU

| | | | |
|----------------------------|------------------------------|------------------------------------|--|
| Part Number | GRM21BC80E107ME15L | Výrobce | Murata Electronics |
| Popis | CAP CER 100UF 2.5V X6S 0805 | Stav volného vedení / RoHS | Bez olova / V souladu RoHS |
| Dostupné množství | 61239 pcs | Datový list | GRM21BC80E107ME15x Spec Chip Monolithic Ceramic Caps Part Numbering Chip Monolithic Ceramic Caps Catalog |
| Kategorie | Kondenzátory | Napětí - Jmenovitá | 2.5V |
| Tolerance | ±20% | Tloušťka (Max) | 0.057" (1.45mm) |
| teplotní koeficient | X6S | Velikost / Rozměry | 0.079" L x 0.049" W (2.00mm x 1.25mm) |
| Série | GRM | hodnocení | - |
| Obal | Original-Reel® | Paket / krabice | 0805 (2012 Metric) |
| Ostatní jména | 490-13977-6 | Provozní teplota | -55°C ~ 105°C |
| Typ montáže | Surface Mount, MLCC | Úroveň citlivosti na vlhkost (MSL) | 1 (Unlimited) |
| Lead Style | - | Rozestup vývodů | - |
| Stav volného vedení / RoHS | Lead free / RoHS Compliant | Výška - Sedící (Max) | - |
| Funkce | - | Detailní popis | 100µF ±20% 2.5V Ceramic Capacitor X6S 0805 (2012 Metric) |
| kapacitní | 100µF | Aplikace | General Purpose |

Component-World.com je spolehlivý distributor elektronických součástek. Specializujeme se na všechny elektronické komponenty řady Murata Electronics. Máme 61239 kusy Murata Electronics GRM21BC80E107ME15L na skladě dostupných. Vyžádejte si citát z distributora součástí elektroniky na Component-World.com, náš prodejní tým vás bude kontaktovat do 24 hodin.

RFQ Email: info@Components-World.com

SOUVISEJÍCÍ PRODUKTY



Část#: [GRM21BC72A105KE01L](#)

Výrobci: [Murata Electronics](#)

Popis: CAP CER 1UF 100V X7S 0805

[Dotaz](#)

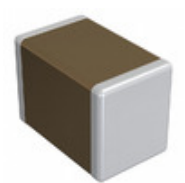


Část#: [GRM21BC80G476ME15K](#)

Výrobci: [Murata Electronics](#)

Popis: CAP CER 47UF 4V X6S 0805

[Dotaz](#)



Část#: [GRM21BC71E475ME11L](#)

Výrobci: [Murata Electronics](#)

Popis: CAP CER 4.7UF 25V X7S 0805

[Dotaz](#)



Část#: [GRM21BC80J226ME51K](#)

Výrobci: [Murata Electronics](#)

Popis: CAP CER 22UF 6.3V X6S 0805

[Dotaz](#)



Část#: [GRM21BC71H475KE11L](#)

Výrobci: [Murata Electronics](#)

Popis: CAP CER 4.7UF 50V X7S 0805

[Dotaz](#)



Část#: [GRM21BC80J106ME19L](#)

Výrobci: [Murata Electronics](#)

Popis: CAP CER 10UF 6.3V X6S 0805

[Dotaz](#)



Část#: [GRM21BC80G226ME39L](#)

Výrobci: [Murata Electronics](#)

Popis: CAP CER 22UF 4V X6S 0805

[Dotaz](#)

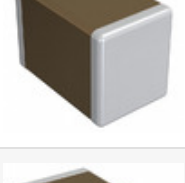


Část#: [GRM21BC80G476ME15L](#)

Výrobci: [Murata Electronics](#)

Popis: CAP CER 47UF 4V X6S 0805

[Dotaz](#)

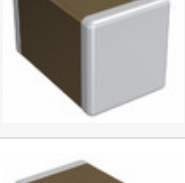


Část#: [GRM21BC71H475ME11L](#)

Výrobci: [Murata Electronics](#)

Popis: CAP CER 4.7UF 50V X7S 0805

[Dotaz](#)

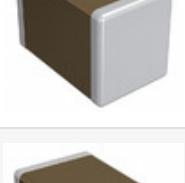


Část#: [GRM21BC80J226ME51L](#)

Výrobci: [Murata Electronics](#)

Popis: CAP CER 22UF 6.3V X6S 0805

[Dotaz](#)

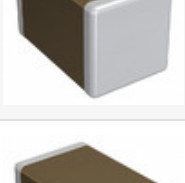


Část#: [GRM21BC71H475KE11K](#)

Výrobci: [Murata Electronics](#)

Popis: CAP CER 4.7UF 50V X7S 0805

[Dotaz](#)

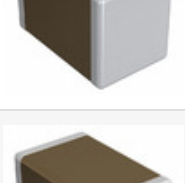


Část#: [GRM21BC80J106KE19K](#)

Výrobci: [Murata Electronics](#)

Popis: CAP CER 10UF 6.3V X6S 0805

[Dotaz](#)



Část#: [GRM21BC7YA475ME11L](#)

Výrobci: [Murata Electronics](#)

Popis: CAP CER 4.7UF 35V X7S 0805

[Dotaz](#)

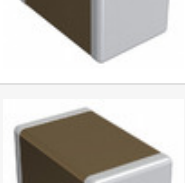


Část#: [GRM21BC7YA475KE11K](#)

Výrobci: [Murata Electronics](#)

Popis: CAP CER 4.7UF 35V X7S 0805

[Dotaz](#)

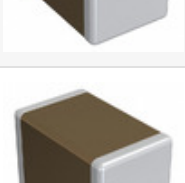


Část#: [GRM21BC71H475ME11K](#)

Výrobci: [Murata Electronics](#)

Popis: CAP CER 4.7UF 50V X7S 0805

[Dotaz](#)

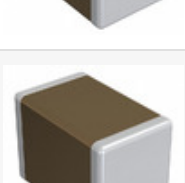


Část#: [GRM21BC80J106KE19L](#)

Výrobci: [Murata Electronics](#)

Popis: CAP CER 10UF 6.3V X6S 0805

[Dotaz](#)



Část#: [GRM21BC80G107ME15L](#)

Výrobci: [Murata Electronics](#)

Popis: CAP CER 100UF 4V X6S 0805

[Dotaz](#)



Část#: [GRM21BC7YA475KE11L](#)

Výrobci: [Murata Electronics](#)

Popis: CAP CER 4.7UF 35V X7S 0805

[Dotaz](#)



Část#: [GRM21BC7YA475ME11K](#)

Výrobci: [Murata Electronics](#)

Popis: CAP CER 4.7UF 35V X7S 0805

[Dotaz](#)



Část#: [GRM21BC81A106KE18K](#)

Výrobci: [Murata Electronics](#)

Popis: CAP CER 10UF 10V X6S 0805

[Dotaz](#)

Související klíčová slova pro GRM21BC80E107ME15L

| | | | |
|--|--------------------------------|----------------------------------|-----------------------------------|
| Murata Electronics GRM21BC80E107ME15L. | GRM21BC80E107ME15L distributor | GRM21BC80E107ME15L dodavatel | GRM21BC80E107ME15L Cena |
| GRM21BC80E107ME15L Stáhnout datasheet. | GRM21BC80E107ME15L Datasheet. | GRM21BC80E107ME15L Stock. | koupit GRM21BC80E107ME15L. |
| Murata Electronics GRM21BC80E107ME15L. | MURATA GRM21BC80E107ME15L. | Murata Electronics North America | TOKO / Murata GRM21BC80E107ME15L. |
| | | GRM21BC80E107ME15L. | |